

Catégorie « Calcul »

Grand Quiz Seconde 2017



QUESTION 1

Quel est le **résultat de l'opération** suivante :

$$8 \times 7 = ?$$

- 42
- 54
- 56
- 64

QUESTION 2

Quel est le **résultat de l'opération** suivante :

$$10 + 5 \times 10 = ?$$

- 25
- 60
- 150
- 500

QUESTION 3

Quel est le **résultat de l'opération** suivante :

$$1 + 2 \times (3 + 4) \times 5 = ?$$

- 51
- 65
- 71
- 101

QUESTION 4

Quel est le **cube** de **3** ?

$$3^3 = ?$$

- 9
- 18
- 27
- 36

QUESTION 5

Qui est différent de 9 ?

■ 2^3

■ 3^2

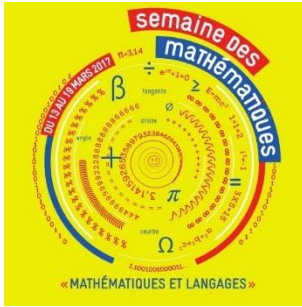
■ $\sqrt{81}$

■ $\frac{117}{13}$

QUESTION 6

Laquelle de ces affirmations est **vraie** ?

- 2017 est divisible par 3
- 2017 est divisible par 5
- 2017 est divisible par 11
- 2017 est un nombre premier



Catégorie

« Géométrie »

Grand Quiz Seconde 2017

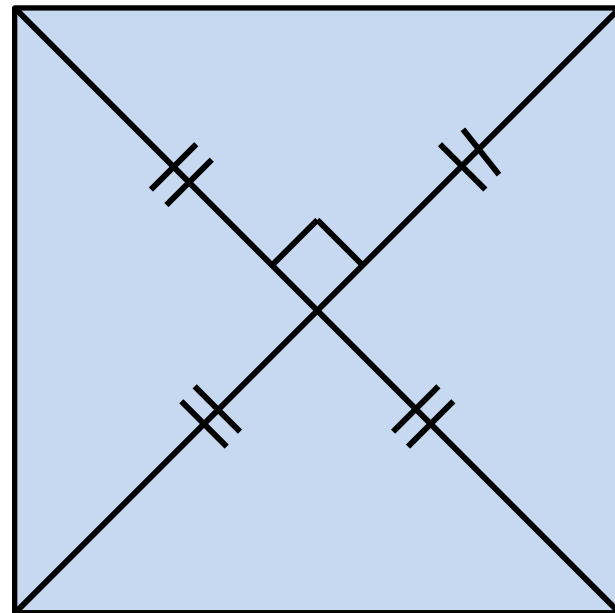


QUESTION 7

Quelle affirmation est **fausse** ?

« *Les diagonales d'un carré sont...* » :

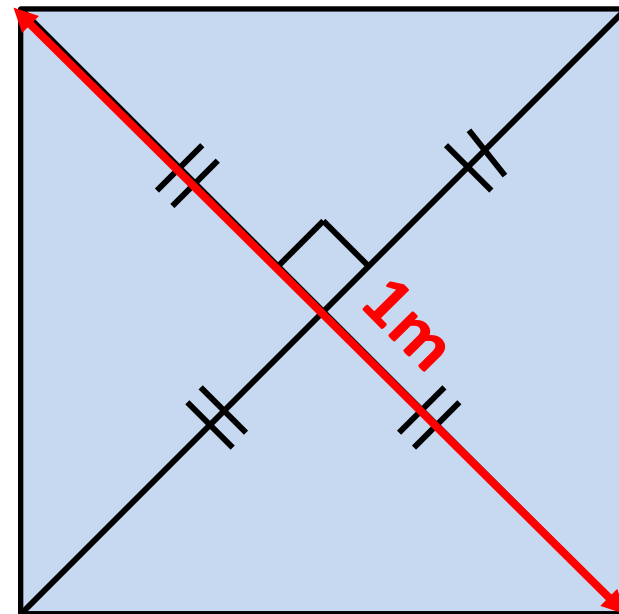
- parallèles
- perpendiculaires
- de même longueur
- des axes de symétrie du carré



QUESTION 8

Quelle est l'aire d'un carré dont la diagonale mesure 1m ?

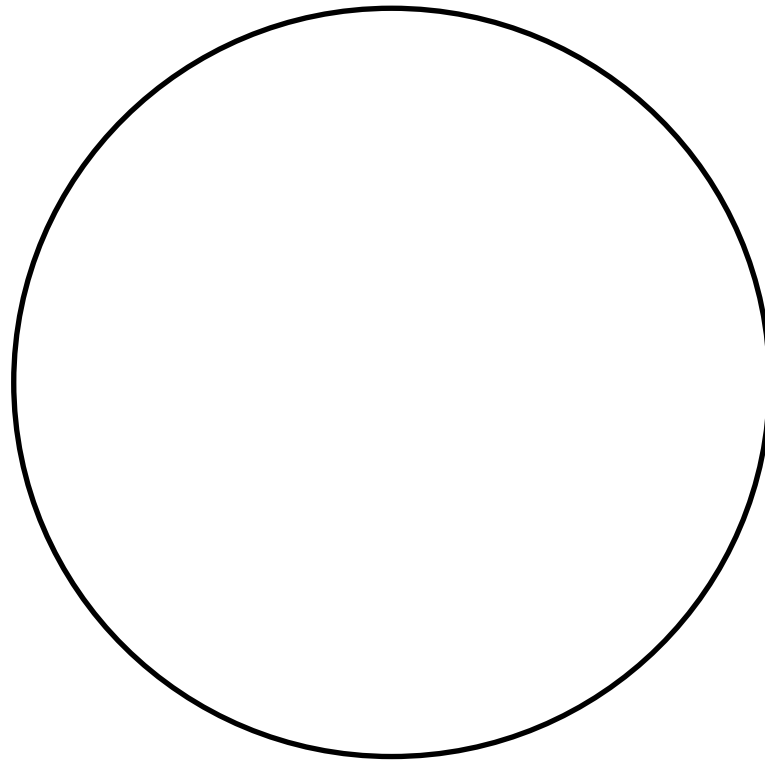
- $0,5 \text{ m}^2$
- 1 m^2
- $\sqrt{2} \text{ m}^2$
- 2 m^2



QUESTION 9

Combien un cercle possède t-il d'axes de symétrie ?

- aucun
- un
- quatre
- une infinité



QUESTION 10

Dans quel cas, l'une des lettres π est obtenue par **symétrie centrale** de l'autre lettre π ?

- $\pi \pi$

- $\pi \pi$

- $\pi \pi$

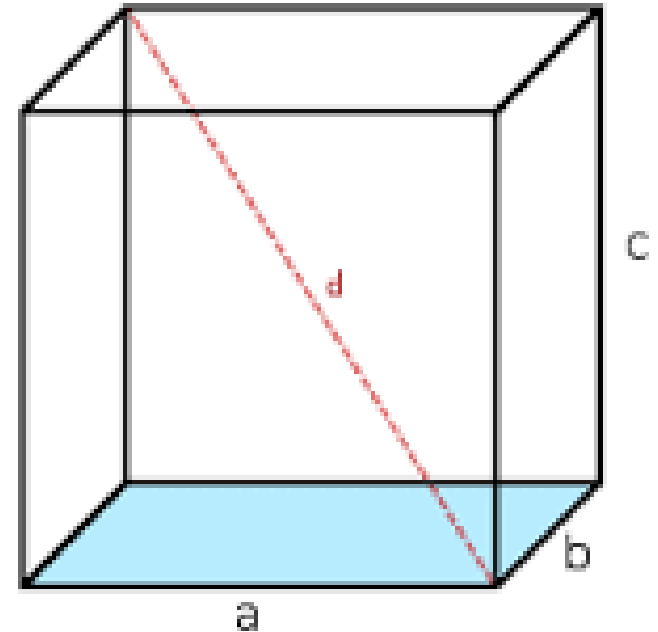
- $\pi \pi$

QUESTION 11

Quelle affirmation est **fausse** ?

« *Un **cube** possède ...* »

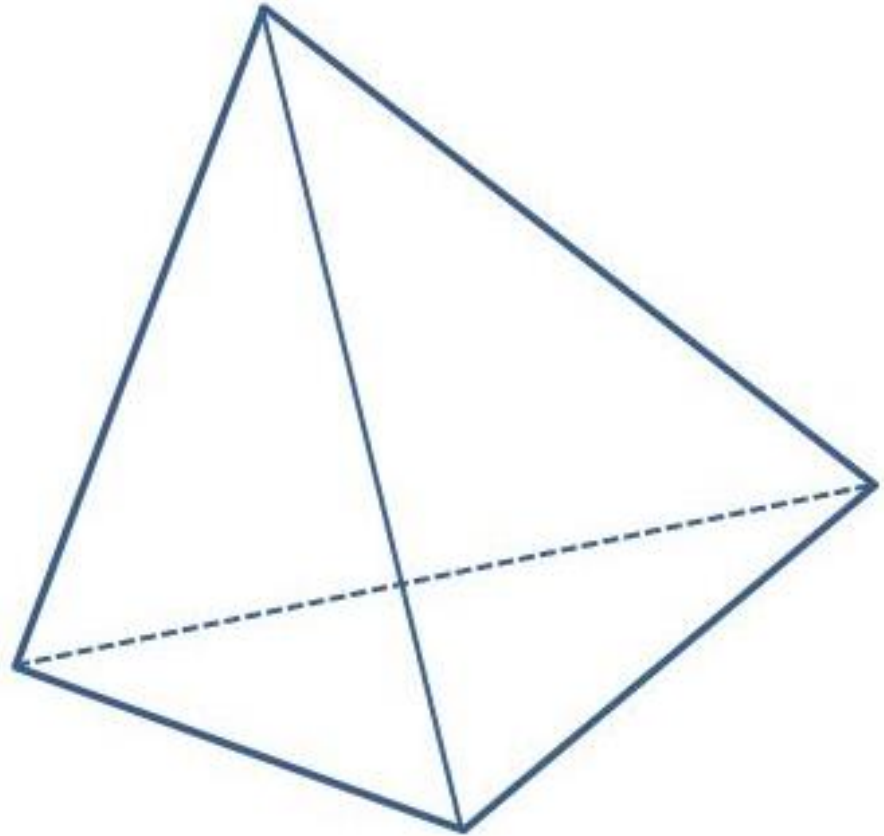
- 6 faces
- 8 sommets
- 8 diagonales « intérieures »
- 12 arêtes

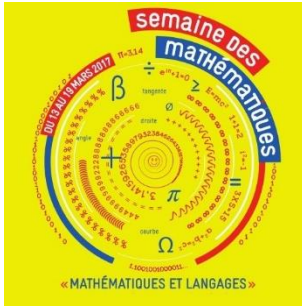


QUESTION 12

Comment cette **pyramide** est-elle également appelée ?

- **prisme**
- **tétraèdre**
- **pavé droit**
- **diamant**





Catégorie « Culture »

Grand Quiz Seconde 2017



QUESTION 13

Les **chiffres** que nous utilisons sont appelés,
dans le **langage courant** ...

- chiffres romains
- chiffres grecs
- chiffres arabes
- chiffres japonais

QUESTION 14

A quelle époque est né **Pythagore** ?

- dans l'Antiquité
- au Moyen-Âge
- sous la Révolution Française
- pendant le 1^e guerre mondiale

QUESTION 15

Selon la légende, **Thalès** fut le premier à déterminer la **hauteur** de ...

- la pyramide de Khéops (Egypte)
- le colosse de Rhodes (Grèce)
- le phare d'Alexandrie (Egypte)
- la tour Eiffel (France)

QUESTION 16

Euclide a rédigé, vers -300, le plus célèbre des **traité de mathématiques** et de géométrie.

Sous quel **nom** est-il généralement connu ?

- Les bases
- Les fondements
- Les éléments
- Les ensembles

QUESTION 17

Comment s'appelle la **machine à coder** les messages secrets allemands durant la **2^e guerre mondiale**, et qui fut déjouée par **Alan Turing** ?

- Enigma
- Problemo
- Mysterius
- Secretum

QUESTION 18

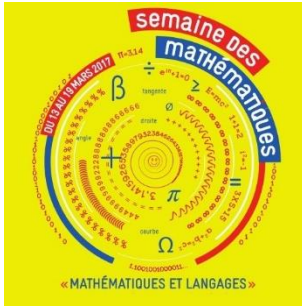
D'après le **dernier Théorème de Fermat**, combien l'équation

$$x^n = y^n + z^n$$

a-t-elle de solutions $(x ; y ; z)$ pour $n > 2$?

x ; y ; z et n sont des nombres entiers naturels non nuls

- aucune solution
- une seule solution
- n solutions
- une infinité de solution



Catégorie

« Maths et langages »

Grand Quiz Seconde 2017

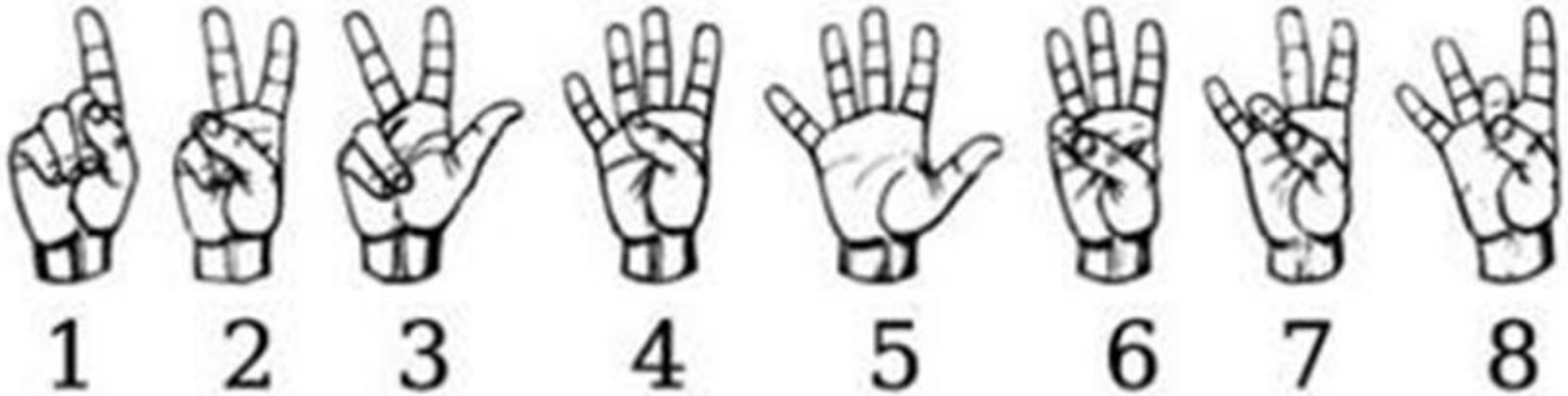


QUESTION 19

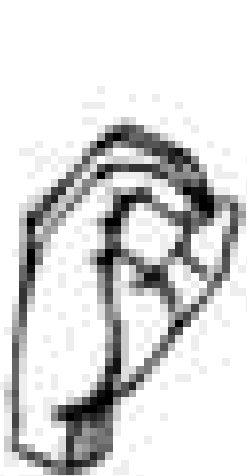
Comment s'écrit **2017**, en **chiffres romains** ?

- IIMDVII
- IIMXCII
- MMXVII
- MMDVII

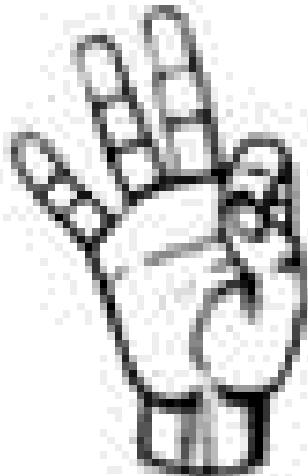
QUESTION 20



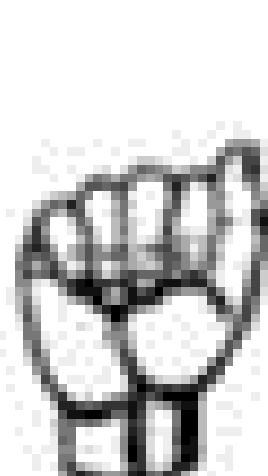
Comment forme-t-on le chiffre **9** en **langage des signes** ?



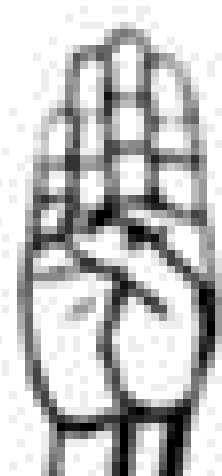
Réponse 1



Réponse 2



Réponse 3



Réponse 4

QUESTION 21

Lequel de ces noms d'animaux désigne également un langage informatique ?

- écureuil
- chèvre
- gazelle
- python

QUESTION 22

Etymologiquement, le mot « **géométrie** » signifie :

- mesure des cercles
- mesure des angles
- mesure des hauteurs
- mesure de la Terre

QUESTION 23

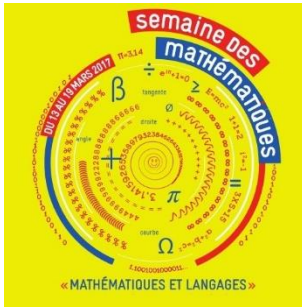
Le mot « **calcul** » a la même origine que le mot :

- caillou
- carnet
- caleçon
- bascule

QUESTION 24

Lequel de ces nombres n'est pas un
« *nombre **palindrome*** » ?

- 33
- 242
- 1221
- 12345



Catégorie

« Spéciale π »

Grand Quiz Seconde 2017



QUESTION 25

Le nombre π tire son origine dans la Grèce antique, en référence à l'initiale du mot :

- Pythagore
- Panthéon
- Périmètre
- Pizza

QUESTION 26

Quelle est la meilleure approximation de π ?

■ $\frac{19}{7}$

■ $\frac{20}{7}$

■ $\frac{21}{7}$

■ $\frac{22}{7}$

QUESTION 27

Quelle est la meilleure approximation de π^2 ?

- 3
- 6
- 10
- 30

QUESTION 28

Complétez le célèbre **texte** dans lequel le nombre de lettres de chaque mot correspond à une décimale de π :

« Que j'aime à faire apprendre un nombre utile aux... »

- sages
- hommes
- femmes
- écoliers

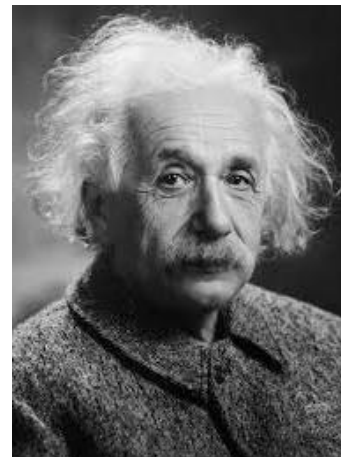
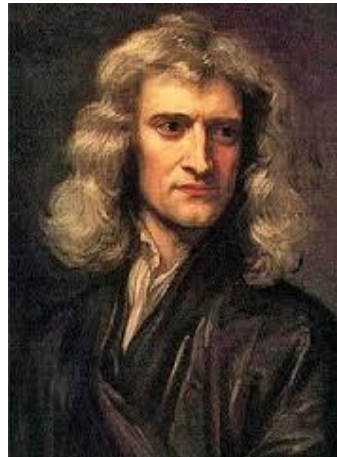
QUESTION 29

Dans quel célèbre bâtiment parisien peut-on trouver la « **salle π** » ?

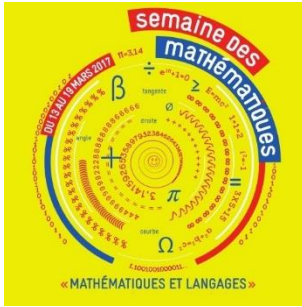
- Le Palais de la Découverte
- L'université de la Sorbonne
- L'institut du Monde Arabe
- Le musée du Louvre

QUESTION 30

Le nombre π est célébré le 14 mars (3/14).
Quel grand **savant** est né un 14 mars ?



- Léonard de Vinci
- Isaac Newton
- Albert Einstein
- François Capy (κ.π)



Catégorie

« Jeux et Logique »

Grand Quiz Seconde 2017



QUESTION 31

Laquelle de ces affirmations est **fausse** ?

« Le **Rubik's cube** est composé de ... »

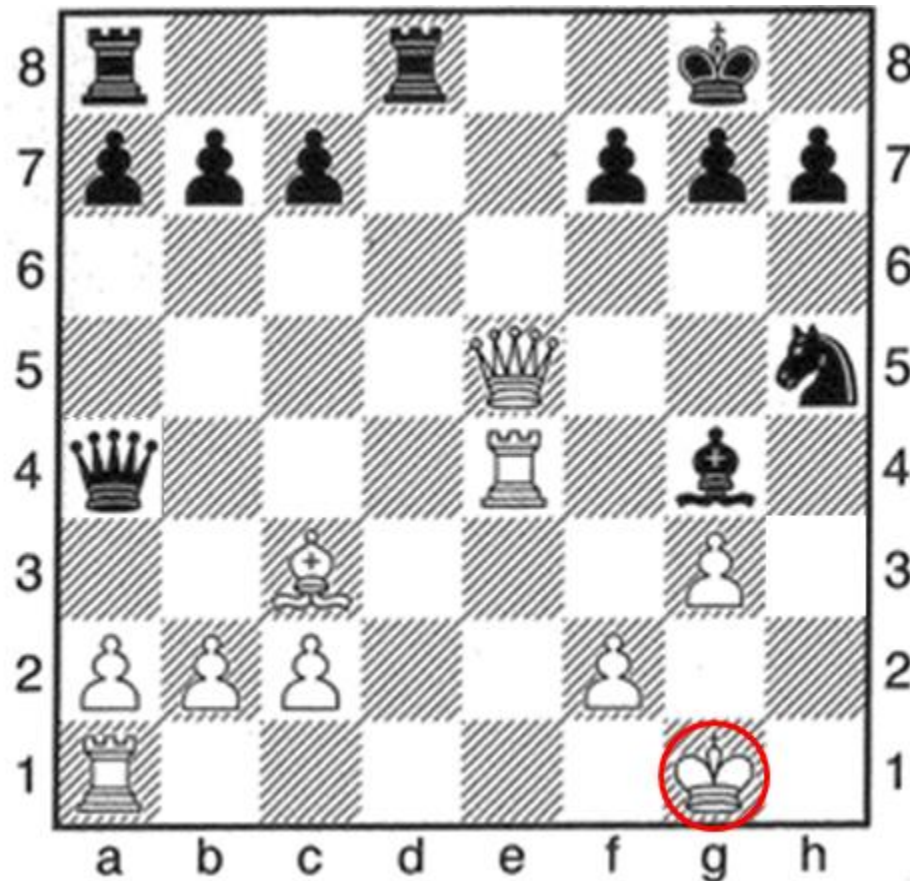
- 6 pièces d'une seule couleur
- 8 pièces de 3 couleurs
- 12 pièces de 2 couleurs
- 54 pièces au total



QUESTION 32

Sachant que le **roi** peut se déplacer d'une case dans **toutes les directions**, laquelle de ces cases **ne peut pas** accueillir le **roi blanc** au prochain déplacement ?

- f 1
- f 2
- g 2
- h 1



QUESTION 33

Quel **nombre** faut-il placer pour obtenir un **carré magique** ?

▪ 1

▪ 3

▪ 5

▪ 7

?	12	10
14	9	4
8	6	13

QUESTION 34

On lance **5 dés**. On **additionne les points** obtenus.
Quel est le plus **gros score** possible avec **5 faces**
différentes ?

- 15
- 20
- 25
- 30



QUESTION 35

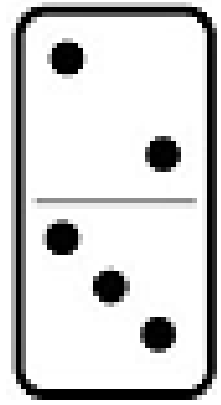
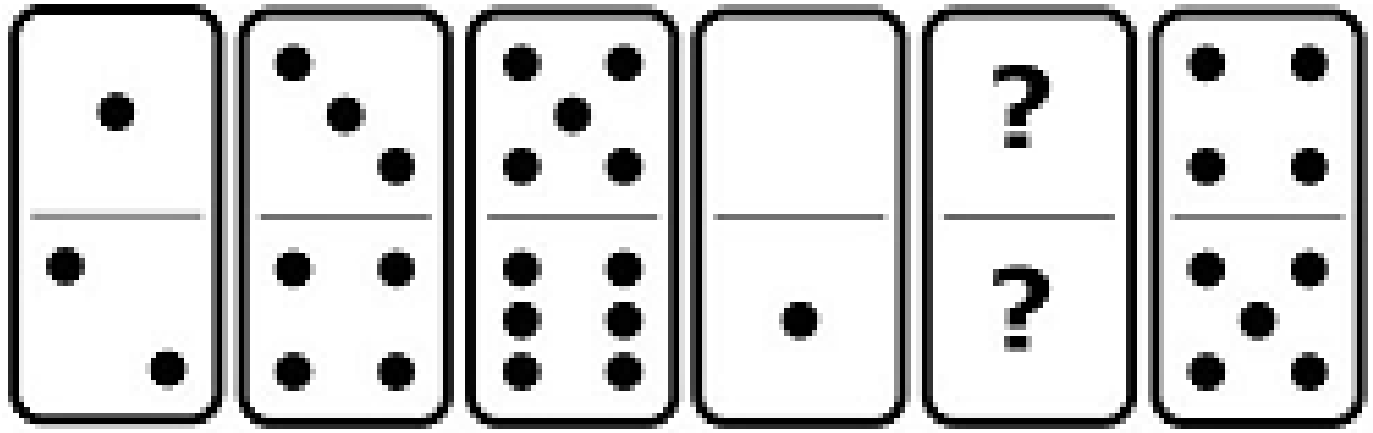
On tire **4** cartes au **hasard**, d'un jeu de **32** cartes.
Quelle est la probabilité d'obtenir les **4 as** ?

- $\frac{1}{4}$
- $\frac{1}{8}$
- $\frac{1}{32}$
- $\frac{1}{35960}$

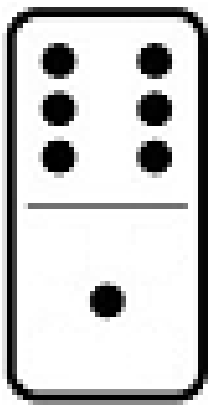


QUESTION 36

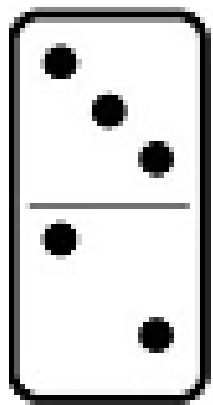
Trouvez le domino manquant :



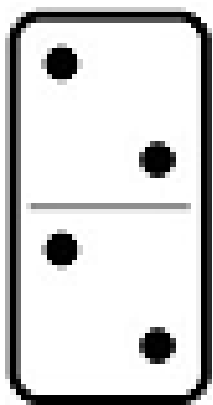
Réponse 1



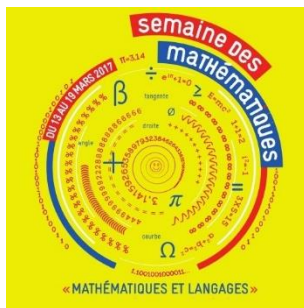
Réponse 2



Réponse 3



Réponse 4



Questions subsidiaires

Grand Quiz Seconde 2017



QUESTION Subsidiaire 1

A votre avis...

**Sur les 36 questions que
comporte ce Quiz, combien de
bonnes réponses avez-vous
données ?**

QUESTION Subsidiaire 2

Sachant que ce Quiz comporte :

6 questions à 5 points

6 questions à 6 points

6 questions à 7 points

6 questions à 8 points

6 questions à 9 points

6 questions à 10 points

Quel sera, à votre avis, le **score du vainqueur** ?